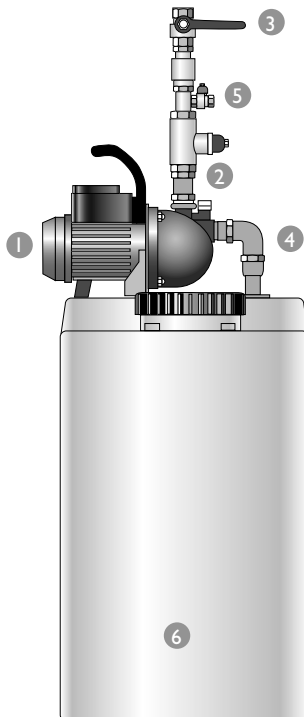


# TTM RTB 31

Blandningskärl



Glykolblandningskärl RTB 31 är en komplett enhet med vätskebehållare, pump och armatur för blandning och påfyllning av vätska i värme- och köldbärarsystem.

Den slutna vätskebehållaren är cylindrisk och finns för volymer från 60 till 5000 liter. Behållaren är volymgraderad upp till 1600 liter och försedd med skruvlock, trycklock eller manlucka beroende på storlek. För storlekarna 1000 resp. 1600 liter finns behållare även i ett rektangulärt utförande.

RTB 31 är främst avsedd för etylenglykol och propylen-glykol. Andra köldbärare kan kräva specialutförande av pump eller armatur. Rådgör med TTM.

Vid fast installation av RTB 31 krävs inbyggnad om brandfarlig vätska används i kärlet.

Kontakta alltid lokal brand- och miljömyndighet angående gällande bestämmelser för hantering av den aktuella köldbäraren.

## ■ UTRUSTNING

1. **Pump:** Wilo CAM 80/PA, levereras med 2 m elkabel med jordad stickpropp.  
*Anm.* Andra pumpar kan levereras efter förfrågan.
2. **Tömningsventil** med slangförskruvning R 1/2".
3. **Avstängningsventil**
4. **Växelventil**
5. **Backventil**
6. **Bottenventil** med sil

## ■ MATERIAL

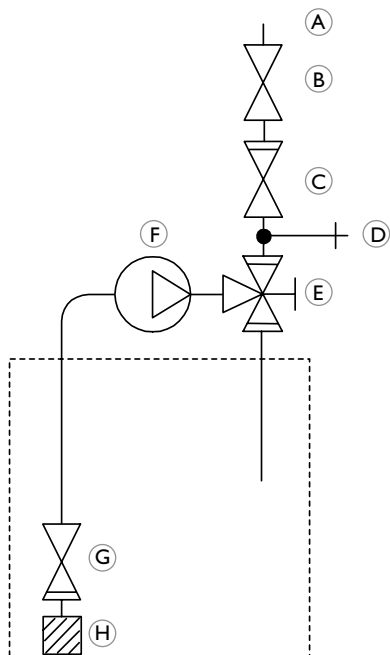
Behållare: Rotationsgjuten Polyeten  
 Pumphus: Rostfritt stål  
 Ventiler, rör: Mässing, koppar, DN25

## ■ TILLVAL

- Vagn (RTB 60 - 520 liter), se sid. 84
- Invallningsbehållare (RTB 60 - 3000 liter), se sid. 84

*Köldbärare baserade på glykol, främst etylenglykol, med tillhörande inhibitorer klassas som farligt avfall och får ej släppas ut i avloppet.*

## FUNKTION



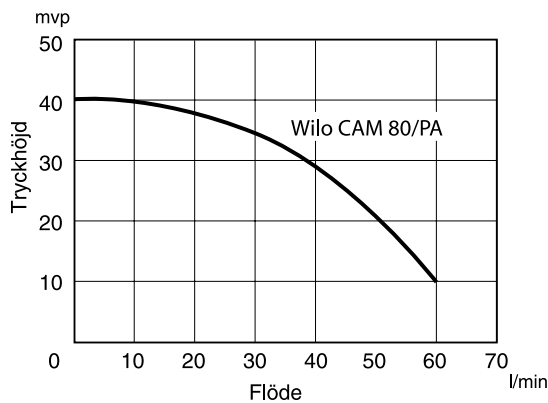
Figur 82

- A. Anslutning till rörsystem
- B. Avstängningsventil
- C. Backventil
- D. Tömningsanslutning
- E. Växventil för blandning
- F. Pump
- G. Backventil
- H. Sil

1. Fyll behållaren med önskad mängd vatten.
2. Vid första start måste pumpen fyllas med vatten. Växventilen E skall vara öppen mot kärlet.
3. Starta pumpen och växla ventil D.
4. Fyll önskad mängd glykol och låt vätskorna blandas.
5. Växla åter ventil D och öppna ventil B. Systemet fylls.
6. Efter avslutad påfyllning skall kärlet tömmas och alla glykolrester spolas ur pumpen. Stäng ventil B.

## PUMP

Som standard är RTB 31 försedd med pump Wilo CAM 80/PA med kapacitet och data enligt nedan. Andra alternativ kan erhållas på begäran.



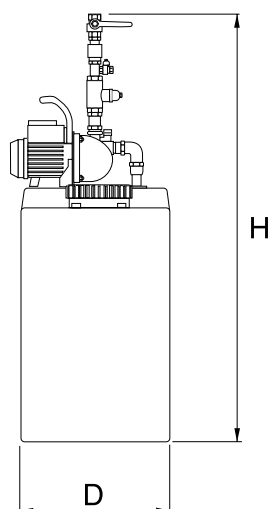
### Elektriska data

Spänning	230 V 50 Hz
Märkström	3,8 A
Tillförd effekt, max.	0,75 kW
Kapslingsklass	IP 44

Pumpen är försedd med inbyggt termiskt motorskydd med automatisk återställning.

## ■ DIMENSIONER OCH UTFÖRANDEN

### Cylindrisk behållare



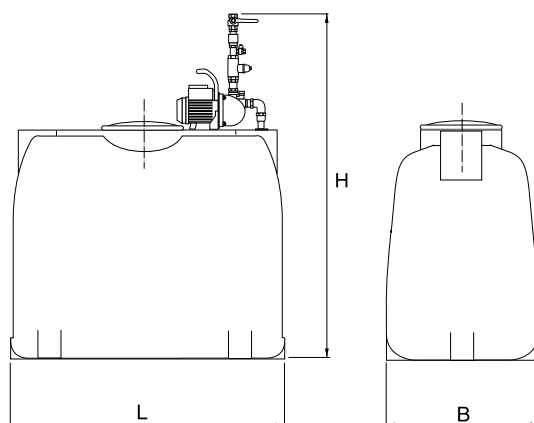
#### Typ av lock:

- A Skruvlock  $\varnothing$  150 mm
- B Trycklock  $\varnothing$  250 mm
- C Manlucka  $\varnothing$  400 mm
- D Manlucka  $\varnothing$  600 mm

Figur 83

Modell	Volym l	D $\varnothing$ mm	H mm	Vikt kg	Artikel- nummer	RSK- nummer	Lock (se ovan)
RTB 31-60	60	450	990	15	502913	625 01 11	A
RTB 31-100	100	450	1240	18	502920	625 01 12	A
RTB 31-150	150	560	1240	20	502937	625 01 13	A
RTB 31-200	200	560	1460	22	502944	625 01 14	A
RTB 31-320	320	640	1580	30	502951	625 01 15	A
RTB 31-520	520	830	1650	36	502968	625 01 16	A alt. B
RTB 31-1000	1000	1070	1850	50	502975	625 01 17	A alt. B
RTB 31-2000	2000	1300	2280	90	502982	625 01 18	C
RTB 31-3000	3000	1570	2330	125	502999	625 01 19	D
RTB 31-5000	5000	1930	2400	190	503002	625 01 20	D

### Rekangulär behållare



Figur 84

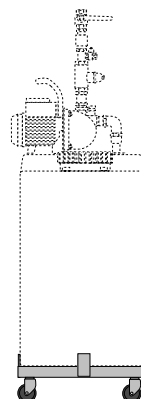
Modell	Volym l	L mm	B mm	H mm	Vikt kg	Artikel- nummer	RSK- nummer	Lock (se ovan)
RTB 31-1000R	1000	1400	790	1880	60	503378	625 01 21	A alt. C
RTB 31-1600R	1600	1550	750	2175	136	503385	625 01 22	A alt. C

**Anm.** Angivna värden är ungefärliga mått och vikter avseende komplett kärl med monterad Wilo-pump

## ■ TILLBEHÖR

### Vagn

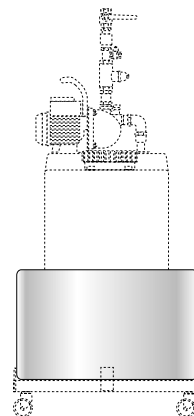
Storlek	Artikelnr
RTB 31-60	503316
RTB 31-100	503323
RBT 31-150	503330
RTB 31-200	503347
RTB 31-320	503354
RTB 31-520	503361



Figur 85

### Invallningsbehållare

Storlek	Artikelnr
RTB 31-60	503439
RTB 31-100	503446
RBT 31-150	503453
RTB 31-200	503260
RTB 31-320	503477
RTB 31-520	503484
RTB 31-1000	503491
RTB 31-2000	503507
RTB 31-3000	503514



Figur 86

### Flexibel slang

503606